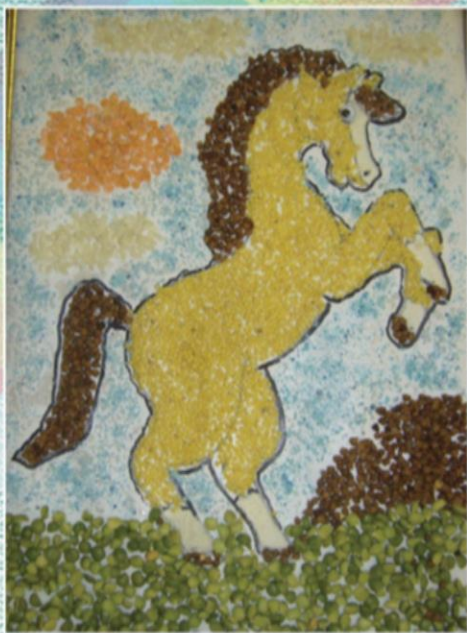


Конь крупяной масти

Аппликация крупой



Нам понадобятся:

- белый картон;
- клей ПВА;
- кисточка;
- карандаш;
- гуашь;
- бумажная салфетка;
- копировальная бумага;
- крупа: пшено, гречка, манка, горох, чечевица, рис.

*У мамы на кухне всегда
можно найти много круп.
Их мы и будем использовать
для поделки.*

Мастер-класс проводит



Мария ПУГАЧЁВА

Мастер-класс подготовила



ЛАРИНА

Галина Евгеньевна,
учитель начальных классов
ГБОУ школы-интерната № 61
с углубленным изучением
предметной области «искусство»,
г. Москва

Аппликация крупой



1
Для начала нужно подобрать картинку и с помощью копировальной бумаги перевести её на картон.



2
На кухне у мамы подбираем необходимые крупы. Мы взяли: пшено (жёлтый цвет), гречку (коричневый цвет), манку (белый цвет), горох (зелёный цвет), чечевицу (оранжевый цвет) и рис (белый цвет).



3
Теперь кисточкой наносим клей ПВА на отдельные части картинке.



4
Мы решили, что наша лошадка будет жёлтого цвета, поэтому посыпаем намазанные клеем части пшеном.



5
Постепенно заполняем пшеном всё тело лошадки и наносим клей на другие части картинке.

Идеи украшения
Интерьера



6



7

Хвост, грива и копыта у лошадки будут коричневыми, поэтому мы наклеиваем на них гречку. Ножки и лоб мы украшаем манкой.



8



9

Оставшимися крупами мы сделаем фон. Сначала наносим клей. Из горошка мы сделали травку, гречка пошла для горки, облака сделали из риса, а солнышко — из чечевицы. Чтобы сделать небо, мы красим манку в голубой цвет. Для этого добавляем в манку немного разведенной в воде краски и сушим полученную смесь на бумажной салфетке.



10



Полученную картинку вставляем в рамку.
Наша лошадка готова!