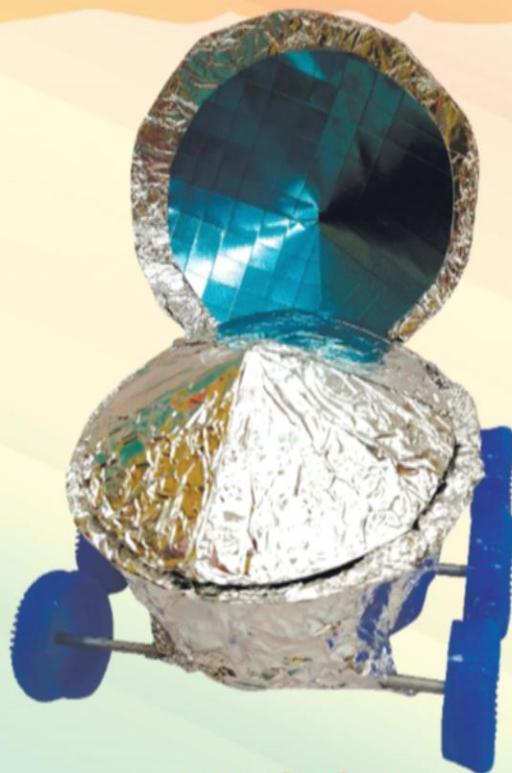


★ БРОСОВЫЙ МАТЕРИАЛ ★

НАМ ПОНАДОБЯТСЯ:

- ★ фольга;
- ★ баночка из-под йогурта;
- ★ крышки от бутылочек — 6 шт;
- ★ термоклеевой пистолет;
- ★ шпажки — 3 шт;
- ★ кисточка;
- ★ баночка серебряной краски;
- ★ простой карандаш;
- ★ квадрат из цветной бумаги — 10 × 10 см;
- ★ линейка;
- ★ ножницы;
- ★ пластилин;
- ★ плотная бумага любого цвета.



ЛУНОХОД

С 6 ЛЕТ
ПОМОЩЬ ВЗРОСЛОГО

А вы знаете, что по нашей земле ходили самые настоящие луноходы? Да-да! Это было на полуострове Крым. Местность напоминала лунную поверхность и поэтому на ней проходили испытания луноходов. Когда будете на экскурсии в Крыму, поинтересуйтесь у экскурсовода, как это происходило. А мы предлагаем из бросового материала сделать простую копию лунохода разведчика — маленькой, но очень важной машины, которая добывает сведения о такой далёкой и одновременно близкой планете-спутнике Земли.



1



2

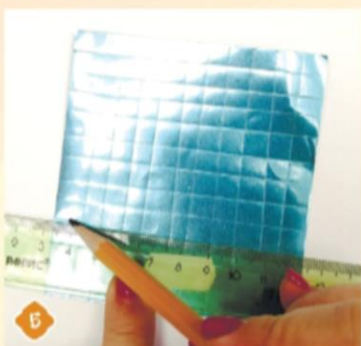


3

Крыша лунохода. Берём плотную бумагу любого цвета и обводим верхнюю часть от приготовленной баночки. Полученные два круга вырезаем. На кругах делаем надрезы по радиусу. Складываем широкие конусы, склеиваем.



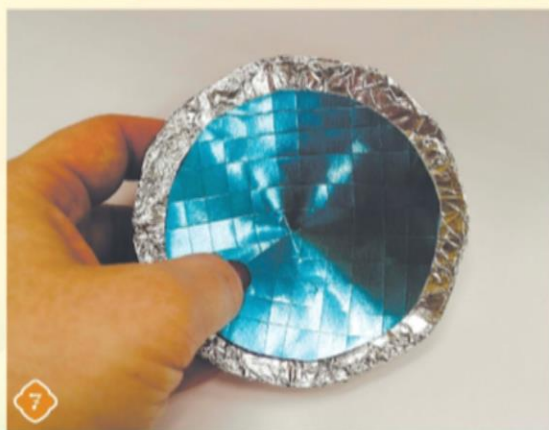
4



5



6



7

Оборачиваем получившийся конус фольгой. На цветной фольгированной бумаге рисуем карандашом горизонтальные и вертикальные полосы, чтобы получился эффект солнечной батареи. Из этой бумаги вырезаем круг на 1–2 см меньше кругов из обычной бумаги, которые мы сделали ранее. Аналогично им делаем надрез по радиусу, формируем конус. Прежде чем склеить, примерьте его в больший конус, который мы обернули в фольгу.



8



9

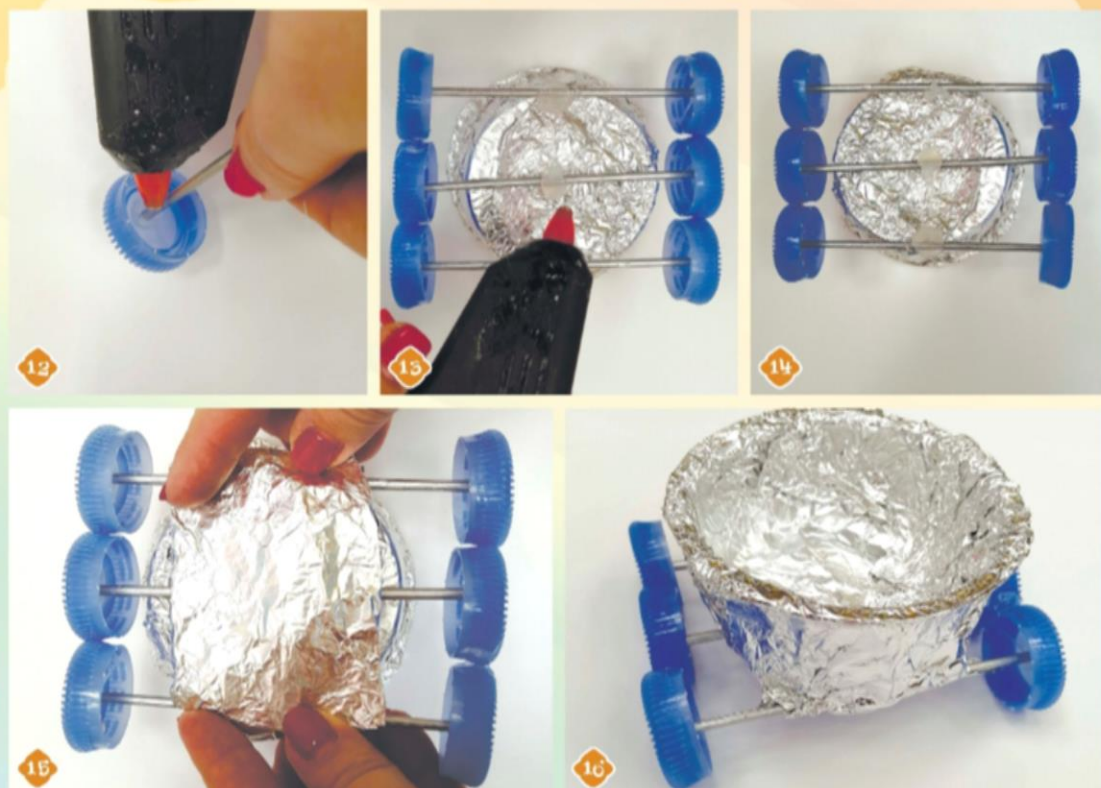


10

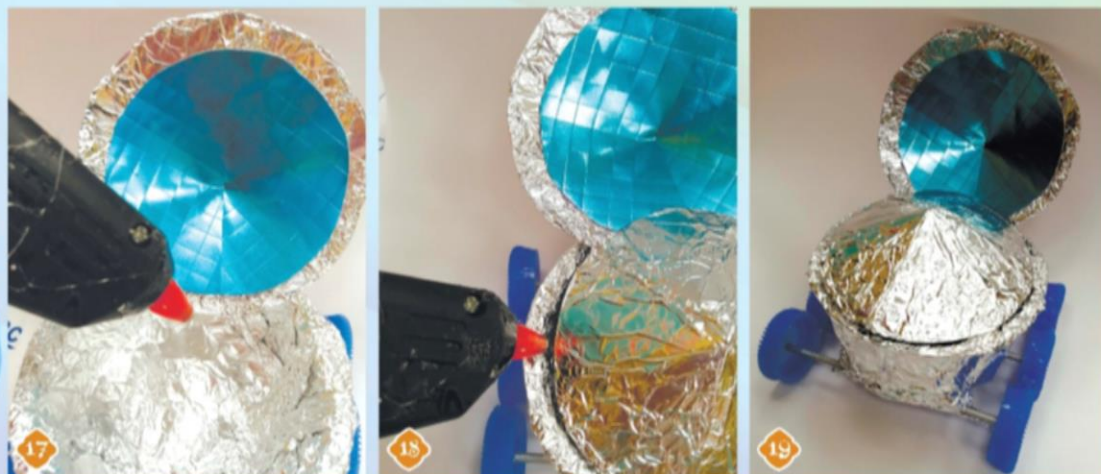


11

Основа лунохода. Баночку от йогурта очищаем от обертки, если она есть. Берём шпажки и отмеряем длину, равную диаметру нашей баночки, добавляем 2 см с обеих сторон и отрезаем пупкину длину. Красим палочки в серебряный цвет. Даем им высохнуть. *Совет.* Можно просто обернуть их фольгой. Баночку оборачиваем фольгой.



Въём крышечки (от бутылок для воды) и с помощью термоклеевого пистолета приклеиваем их к палочкам с двух сторон. **Внимание!** При работе с горячим пистолетом понадобится помощь взрослого. Или комочки пластилина закладываем в каждую крышечку и втыкаем в пластилин подготовленные шпажки. Баночку в фольге кладем дном вверх и приклеиваем получившиеся палочки с крышечками. Отрываем небольшой кусочек фольги и складываем его так, чтобы получился прямоугольник, который закроет места склеивания шасси к луноходу. Приклеиваем его. Основа лунохода готова.



Сборка. Теперь приклеиваем цветной конус к конусу большего размера, обернутого фольгой. Конус с солнечной батареей также приклеиваем с помощью клея-пистолета к основе лунохода. Второй обёрнутый фольгой конус кладем остриём вверх на луноход и фиксируем с помощью термоклеевого пистолета. Наш Луноход готов исследовать единственный естественный спутник планеты Земля — Луну.